

تفتتح RUHRPUMPEN منشأة تصنيع جديدة في الأرجنتين ← صفحة 2

تقوم Ruhrpumpen بتوريد مضخات ذات أنابيب بتجهيز رأسي توربيني مزدوج ← صفحة 3

كيف تحول بحيرة ما إلى بطارية قابلة لإعادة الشحن ← صفحة 4

مضخات Ruhrpumpen ستستخدم في أحد أكبر المحطات الخارجية: «جزيرة داس» ← صفحة 5

تفتتح Ruhrpumpen مركز خدمات جديد في بوغوتا، كولومبيا ← صفحة 6

RUHRPUMPEN الأرجنتين يتم نقلها وتفتتح منشأة تصنيع جديدة أكبر

تقع المنشأة التي تبلغ مساحتها 7500 م² (80730 قدم²) في بابلو نوجيس في بيونس آيريس، وهي منشأة تقدم معامل للاختبار بطاقة تقدر بـ 11000 م³/ساعة (49000 جالون/دقيقة) بقدرتي اختبار 50 و 60 هيرتز.

تشمل أحدث منشآت Ruhrpumpen 23000 م² (32290 قدم²) مساحة مخصصة للمكاتب ومركز خدمات مجهز بشكل جيد قادر على إصلاح كل أنواع المضخات.

إن منشأة التصنيع الجديدة في الأرجنتين مجهزة لتجميع كافة منتجات Ruhrpumpen، وتصنيع معظم أجزاء المضخات الرأسية والأفقية، وبالأساس سيتولى المصنع الجديد إنتاج بعض أجزاء (API 610) SCE OH2 ومنتجات جديدة أخرى سيتم طرحها في 2013، بما في ذلك مضخة Ruhrpumpen المطابقة للمعايير الأوروبية (EN 733).

وسيركز المصنع الجديد على تقديم أحدث مضخات الطرد المركزي إلى السوق المحلية وإلى الدول المجاورة، مما يجعل Ruhrpumpen على رأس قائمة الأولويات لدى العملاء. وبجانب ذلك سيكون هناك تواجد محلي في المخروط الجنوبي لخدمة جميع الأسواق بما في ذلك أسواق الطاقة والتعدين والمياه والنفط والغاز، وستكون Ruhrpumpen قادرة على دعم عملائها بشكل أفضل من خلال المشاركة في جميع المشاريع الكبرى في المنطقة.



تقع Ruhrpumpen بالأرجنتين في:

لي كوروبوسير 240،

بابلو نوغيس (B1616AEF)، بيونس آيريس،

هاتف فرع الأرجنتين: 3000-4463 (11) (+54)

فاكس: 3000-4463 (11) (+54)

info@ruhrpumpen.com

مصنع Ruhrpumpen الجديد في الأرجنتين

تقوم RUHRPUMPEN بتوريد المضخات ذات أنابيب بتجهيز رأسي توربيني مزدوج

هذه المرة إلى PEMEX عبر رابطة المهندسين المدنيين لمحطة Dos Bocas الواقعة في ولاية تاباسكو في المكسيك.

وقد أبرمت Ruhrpumpen اتفاقاً لتوريد معدات لمعالجة النفط الخام والمياه السطحية مع رابطة المهندسين المدنيين. وستكون تلك المعدات من خمس مضخات رأسية موديل 23HQ-H وهي مضخات معلقة مكونة من خمسة مراحل بطول 4 م (13 قدماً).

وسيتتم تشييد هذه المضخات من الفولاذ المزدوج المقاوم للصدأ، وكل منها لديه تجهيز رأسي توربيني مزدوج العلامة التجارية فويت. وقد تم اختبار النظام بنجاح، مما يجعل Ruhrpumpen واحدة من عدد قليل من المؤسسات القادرة على اختبار هذه المضخات التي تنطوي على قوة 1,500 حصان (1,120 كيلوواط) لكل مضخة وتشمل تجهيز رأسي توربيني مزدوج، مما يجعل Ruhrpumpen مبتكرة في هذا النوع من التركيب، وتوفير طرق مختلفة للعملية.



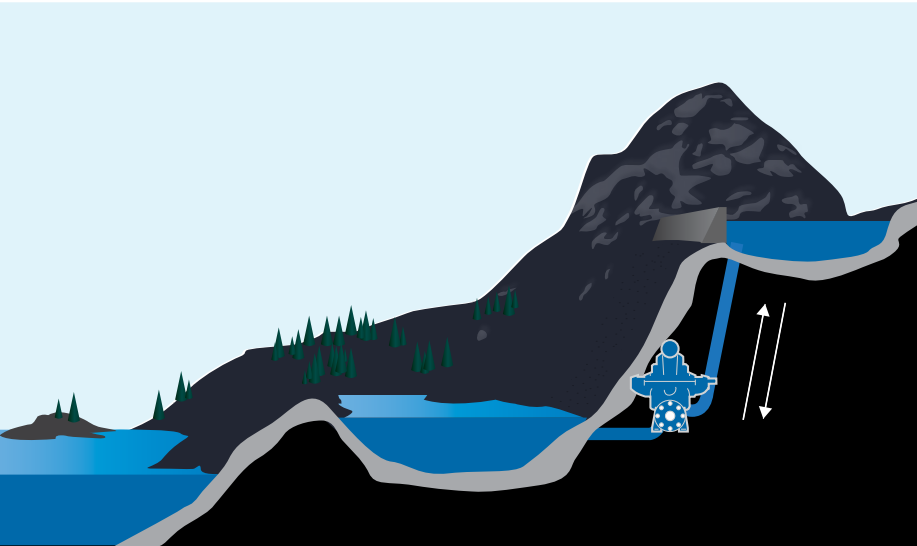
مصفاة Dos Bocas



كيف يمكن تحويل بحيرة إلى بطارية قابلة لإعادة الشحن؟

تبحث أوروبا في تغيير فلسفتها فيما يخص الطاقة والابتعاد عن استخدام الوقود الأحفوري أو محطات الطاقة النووية والانتقال إلى مفاهيم متجددة كتوليد الطاقة من الرياح والشمس والمياه.

إن مصادر الطاقة البديلة مثل طاقة الرياح والطاقة الشمسية تتطلب وجود أنظمة توفر مصدر كهرباء موثوق ومستمر للمستهلكين. وعن طريق ضخ المياه إلى ارتفاع أعلى، يتم زيادة طاقتها الكامنة، ويمكن بعد ذلك تحويلها إلى طاقة كهربائية. وبالتالي، يمكن للبحيرة أن تصبح وسيلة لتخزين الطاقة.



إن Ruhrpumpen تحتل مركز الصدارة لسوق توليد الكهرباء من المياه عن طريق تقديم مضخة 970/10 ZMIII أحادية المحور لمشروع مبتكر في منشأة للطاقة تقع في جبال الزويج بالقرب من بيرغان.

وستعالج المضخة 10800 م³/ساعة (47550 غالون في الدقيقة) من المياه إلى ارتفاع يبلغ 100م (328 قدم)، وسيتم وضع المضخة نفسها على جبل يرتفع 300م (984 قدم) ويمكن التفتيش عليها خلال فصل الصيف فقط، وهكذا فالوحدة بأكملها سيتم التحكم بها ومراقبتها عن بعد، ويعتبر هذا النموذج من حيث الأبعاد أحد أكبر المضخات التي تم بناؤها على الإطلاق بارتفاع 3م (10 أقدام) بما في ذلك الأساس.

Petrobras تختار RUHRPUMPEN لبناء منشأة التكرير الجديدة الخاصة بها في ريو دي جانيرو



PETROBRAS

ستنتج منشأة التكرير الجديدة Comperj الواقعة في ريو دي جانيرو 165000 برميل يوميًا من النفط المعالج وستبدأ العمل في أوائل عام 2014.

فازت Ruhrpumpen بمنافسة لتوريد 17 مضخة من الموديل SCE (OH2) والتي تتوافق تمامًا مع معايير API 610. وسيتم تثبيت هذه المضخات بغرض نقل منتجات مختلفة على طول منشأة التكرير، وستكون المعدات قادرة على ضخ سوائل تصل إلى 600م³/ساعة (2642 غالون في الدقيقة) مثل بقايا الديزل، فحم الكوك والنفثا الثقيلة، والنفط الثقيل.

وبمجرد التشغيل، فسوف تعالج هذه المصفاة الجديدة النفط الثقيل من حقل مارلين في حوض كامبوس. وسيكون النفثا هو المنتج الرئيسي لتزويد مجمع البتروكيماويات الذي سيتم بناؤه حول هذه المصفاة.

استخدام مضخات RUHRPUMPEN في إحدى أكبر المحطات الخارجية: "جزيرة داس"

تعد جزيرة داس أحد أهم وأكبر محطات النفط والغاز الخارجية وهي تقع في الإمارات العربية المتحدة على مساحة 2.9 كم² (1.12 ميل مربع) والتي تقوم بتصدير النفط الخام والغاز الطبيعي السائل.

شاركت Ruhrpumpen في أحد المشاريع الهامة الأخرى الخاصة بأحد المؤسسات الرائدة العاملة في مجال النفط الخام في جزيرة داس حين شاركت بنجاح في تقديم مضختي ZM II 630/08 أحادية القطعة والتي تتوافق تمامًا مع معايير API 610.

وستساعد مضخات Ruhrpumpen على نقل 10334 م³/ساعة (45500 غالون في الدقيقة) من الوقود الخام من صهاريج التخزين إلى أرصفة التحميل، يتم تشييد هذه المضخات من الكروم الصلب ويستهلك عملها طاقة تقدر بـ 5800 كيلواط (7700 حصان).



RUHRPUMPEN تفتتح مركز خدمات جديد في بوغوتا، كولومبيا

تضيف المنشأة الجديدة الخاصة بـ Ruhrpumpen موقع خدمي شامل آخر إلى شبكة متاجر الإصلاح القائمة بالفعل عبر العالم.

وقد تم تجهيز المنشأة بأداة جهاز رئيسية وقدرات على الموازنة وذلك لإصلاح وتعديل النماذج CPP و HS و VTP و IPP و SCE، ويضم هذا المركز الخدمي صهريجًا لنقل 132م³ (35000 غالون) و500 كيلوفولت أمبير (450 حصان) من قدرات الطاقة.

وهي تعمل بواسطة رجال أعمال ومهندسين أفراد مدعومين من مجموعات التصميم الهندسي مثل مونتييري من المكسيك وتولسا من الولايات المتحدة وويتن من ألمانيا.

يقع مركز الخدمة الجديد بكولومبيا في Aut. Bogota-Medellin الكيلو السابع costado occidental Parque Indutsrial Celta Bod. 86 y 93
هاتف: +1 743 9090
info@ruhrpumpen.com



معرض رايو لتجارة النفط والغاز في البرازيل

قامت Ruhrpumpen مؤخرًا بعرض منتجات وابتكارات جديدة في معرض رايو لتجارة النفط والغاز 2012 الذي انعقد بمدينة ريو دي جانيرو البرازيلية والذي استقبل 53000 زائر، وخلال المعرض قدمت Ruhrpumpen منتجات فريدة لتجارة النفط والغاز شملت مضخة AB BB5 التي تشتهر بمضخة SCE OH2 إلى جانب أنظمة تكسير الفحم وطفائيات الحريق وذلك على مساحة 50م² (538 قدم) خصصت لها في المعرض.

تسعى Ruhrpumpen جاهدة لتصبح رائدة في مجال تكنولوجيا صناعة النفط والغاز عن طريق تقديم مدى واسع من المنتجات.



أسندت شركة الإنشاءات البترولية الوطنية (NPCC) إلى RUHRPUMPEN إنشاء حزم طفايات الحريق

أسندت شركة الإنشاءات البترولية الوطنية (NPCC) إلى RUHRPUMPEN مشروع توريد أنظمة أطفاء الحرائق لتشغيلها في شركة أبو ظبي للعمليات البرية.

سيتم تركيب أنظمة إطفاء الحرائق في حقل قوساهورا حيث سيبدأ الإنتاج في عام 2013 الحالي، وقد قامت Ruhrpumpen بتوريد مجموعتين من المضخات التي تعمل بالكهرباء ووقود الديزل على التوالي، النموذج HSC 10x14x26 ذو مضختين للضغط والنموذج CPP 3x1.5x13، وقد شيدت هذه المضخات من الفولاذ السوبر دوپلكس المقاوم للصدأ، وهي مصممة لضخ 909 م³/ساعة (4,000 غالون في الدقيقة) من المياه الصالحة للشرب. وتتوافق طفايات الحريق بشكل كامل مع متطلبات NFPA 20 و UL/FM.



RUHRPUMPEN تقدم مضخات جديدة تمتثل لمعايير DIN

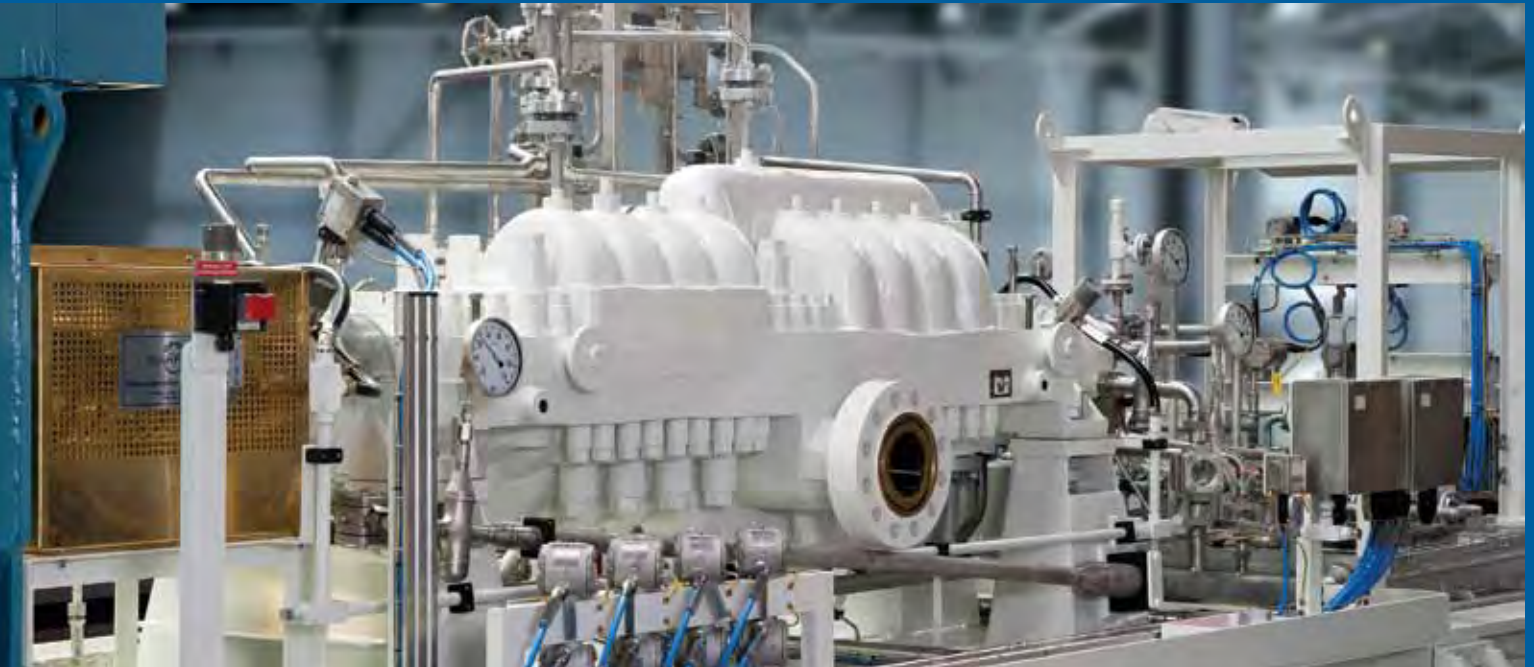
تقدم Ruhrpumpen نموذج مضخة جديد مخصص لعملائنا الأوروبيين الذين يبحثون عن التوافق مع معايير المعهد الألماني للتوحيد القياسي أو Deutsches Institut für Normung (DIN)، نموذج مضخة الطرد المركزي الجديد تمامًا هو نموذج معدل من مضخة الطرد المركزي أحادية القطعة والذي يتوافق بشكل كامل مع DIN 2858.

وتعتبر مضخة الطرد المركزي الجديدة ملائمة تمامًا لسوق الكيماويات والبتروكيماويات ويمكن أن تستخدم في جرارات المزارع وأجهزة التدفئة والتهوية والتكييف ومنشآت الطاقة، هذا النموذج الجديد هو إضافة مرحب بها لخط إنتاجنا الشهير الخاص بآخر نماذج مضخة الشفط OH1 مثل CPP و IPP، وتتاح مضخة الطرد المركزي في 33 تركيبة هيدروليكية قادرة على الوصول إلى كل حالات التشغيل المطلوبة.



نموذج مضخة طرد مركزي جديد

أخبار مارس 2013



RP-OT-NEWS-V02-AE-130523