

RUHRPUMPEN

Specialist for Pumping Technology

SIEMENS

RUHRPUMPEN CHINA É INAUGURADA E ABERTA A NOVOS NEGÓCIOS

→ S.2

RuhrPumpen Unidade de Negócios de
Decoker

→ S.3

A RuhrPumpen anuncia sua bomba da linha
RDP recentemente redesenhada

→ S.4

Projeto Hidrelétrica Red Rock

→ S.5

Projeto para expansão de exportação de óleo
cru do Iraque

→ S.6

Centro de Serviços Nucleares RuhrPumpen

→ S.7

Bombas de incêndio instaladas na maior
planta petroquímica do México

→ S.8

Bombas elevatórias de água do mar para a
FPSO Cyrus

→ S.9

TÓPICO PRINCIPAL

RUHRPUMPEN CHINA INAUGURADA E ABERTA A NOVOS NEGÓCIOS

Uma vez mais a RuhRPumpen inaugura uma nova fábrica.



A nova fábrica da RuhRPumpen com 35.000 m² em Changzhou, China está completa e fabricando as primeiras encomendas. Representa um novo marco esta segunda unidade da RuhRPumpen na Ásia. Vamos nos concentrar em oleodutos e indústrias petroquímicas, bem como outros produtos de engenharia em colaboração com a planta da RuhRPumpen de Witten, Alemanha.

Nós já estamos trabalhando em um pacote com três (3) grandes bombas modelo HVN para o mercado petroquímico doméstico, trabalho de serviço em várias bombas VS6 criogénicas e construindo as nossas próprias bombas verticais "booster", para o laboratório de testes. Também estamos trabalhando em uma série de ordens de amostra, incluindo várias bombas BB3 e BB5, para demonstrar a capacidade da fábrica e no aprimoramento de nossa equipe.

As mais novas máquinas foram instaladas e estão em processo de calibração, sendo estas :

- Torno CNC horizontal Toshiba 3000 x 2300 x 1600
- Torno CNC vertical Toshiba 2400 x 1700
- Torno horizontal Shenyang 4000 x 1100
- Furadeira radial Shenyang 2500
- Balanceadora Schenck de 3 ton 5000 x 2000

A bancada de teste foi projetada com capacidade de 32.000 m³/h (140.892 GPM) e 2 MW (2.682 HP), com um tanque de teste de 10 m (33 ft) de profundidade. Em futura expansão teremos capacidade de até 6 MW (8.046 HP), o que nos permitirá testar toda a gama de nossas linhas.

Estamos ansiosos para servir o mercado asiático, bem como fornecer suporte para toda a família RuhRPumpen.



A nova fábrica está localizada:
29 Baotashan Rd.
Xinbei Dist, Changzhou 213133
República Popular da China
+86 519-8988-9199

TÓPICO PRINCIPAL

RUHRPUMPEN – UNIDADE DE NEGÓCIOS DE DECOKER

Divisão de Decoker comissiona outro sistema de descoqueamento na Índia

Após a instalação e início de operação do sistema de Descoqueamento Hidráulico da Ruhrpumpen na Refinaria de Mangalore na Índia (MRPL), o primeiro e bem sucedido corte de Coke foi feito na primavera de 2014.

A boa cooperação entre a Ruhrpumpen, a Punj Lloyd como a contratante e a MRPL como usuária final, foi a razão para este sucesso.



A Ruhrpumpen continuará sendo a líder mundial e parceira, nesta inovadora e especial “Tecnologia de Descoqueamento Hidráulico”.

NOVIDADES

CPO

A RuhrPumpen orgulhosamente anuncia o mais novo lançamento de nossa linha de produtos “CPO”.

Esta bomba robusta de processos é compatível com a ANSI B73.1 e opera mesmo nas mais difíceis aplicações industriais, complementando nossa atual gama de produtos ANSI B73.1.

Com 31 hidráulicas este projeto com rotor aberto abrange uma ampla gama de condições de serviço (incluindo a região de baixa vazão), esta linha representa a liderança mundial neste segmento, dado o baixo NPSHR e a alta eficiência do produto.

A CPO foi projetada com um conceito modular que permite o fornecimento de vários sistemas hidráulicos com um pequeno número de “frames”. Além disso, estes corpos estruturais são intercambiáveis com modelos de outros fabricantes de bombas.



TÓPICO EM DESTAQUE

A RUHRPUMPEN ANUNCIA A NOVA LINHA DE BOMBAS RDP REDESENHADAS

A RuhRPumpen está constantemente expandindo sua gama de bombas e a mais recente inovação é a nossa linha de bombas alternativas do tipo pistão.

Em 1982, a RuhRPumpen entregou a primeira bomba alternativa de pistão triplex, modelo RDP. A bomba foi entregue a Lurgi para uma unidade de tratamento de gás na China. Posteriormente a esta, mais de 400 bombas de pistão RDP foram entregues a clientes em todo o mundo.

Hoje, a RuhRPumpen segue fornecendo a linha RDP com a produção de bombas alternativas triplex e bombas de pistão quintuplex.

A linha RDP re-projetada é uma série de bombas de êmbolo, adequadas para lidar com a maioria dos líquidos em uma ampla gama de mercados, incluindo petróleo e gás. Uma variedade de tamanhos é oferecida e o alcance foi projetado de acordo com API 674 3 edição / ISO 13710 (mas também adequada para aplicações onde a API 674 não é especificada).

O projeto configurável permite facilidade no cumprimento de todas os requisitos dos clientes e esta linha complementa nossa oferta de bombas na área de aplicação de alta pressão.

O centro de excelência da RDP será a RuhRPumpen UK Ltd. Esta fábrica, localizada na costa sul da Inglaterra compreende 518 m² (1.700 ft²) de escritório e 1.672 m² (18.000 ft²) de área fabril.

Estrategicamente localizada nesta fábrica, está a equipe de engenharia de produto da linha RDP.



TÓPICO EM DESTAQUE

PROJETO HIDRELÉTRICA RED ROCK

Bombas RuhRPumpen utilizadas na nova Usina Hidrelétrica fornecerá eletricidade para os próximos 100 anos.

Este ano a RuhRPumpen foi premiada com um contrato de duas (2) bombas 1500 VLT e três (3) Bombas 1100 VLTF-L para uma nova usina hidrelétrica a ser construída para a unidade de engenheiros do Exército dos EUA (USACE) na barragem Red Rock no rio Des Moines no condado de Marion, Iowa.

A Usina Hidrelétrica de Red Rock (RRHP) produzirá cerca de 55 MW (73.756 HP) de energia elétrica e está sendo construída para fornecer eletricidade para os próximos 100 anos.

As instalações da RRHP serão construídas em grande parte perto do vertedouro existente dentro da seção em desenvolvimento em torno da barragem de concreto. O canal de acesso e a estrutura de consumo estarão localizados a montante da barragem. Duas tubulações passarão da estrutura de consumo através de penetrações na barragem da usina localizada à esquerda do canal de fuga do vertedouro existente. Um canal de fuga irá se estender desde a extremidade jusante da casa de força até o canal do vertedouro existente.

Cada duto irá fornecer água para uma turbina hidráulica vertical tipo Kaplan e cada turbina estará diretamente ligada a um gerador.

A eletricidade vinda de cada gerador será então transferida para a subestação da planta, que irá transformar a eletricidade de 13.800 volts para 69.000 volts. A partir daí a eletricidade fluirá através da linha de transmissão para a subestação localizada no lado oeste de Pella, Iowa, que se conecta à rede de transmissão regional. A capacidade nominal de geração do projeto será de 36,4 MW (48.813 HP) ao nível normal do reservatório (El. 742) e uma taxa de fluxo combinado de 252 m³/s (8.900 ft³/s). A capacidade de geração máxima combinada será de 55 MW (73.756 HP) ao maior nível e/ou fluxo do reservatório. A energia anual estimada produzida pelo projeto será de 178.000 MWh (238.701.932 HPh), ou o suficiente para abastecer cerca de 18.000 casas.

A RRHP será operada no modo de “liberação controlada”. Isto significa que o USACE irá determinar quanta água será liberada a partir lago Red Rock. A exemplo do que eles fazem atualmente, será operada com vazão total, parcial ou mesmo fechamento do fluxo direcionado através da instalação da hidrelétrica, de acordo com liberação e controle da USACE.



TÓPICO EM DESTAQUE

PROJETO PARA EXPANSÃO DE EXPORTAÇÃO DE ÓLEO CRU DO IRAQUE

A RuhRPumpen irá entregar uma estação de carregamento de tanque no Iraque, na modalidade “Chaves na mão” (turn key)

A RuhRPumpen já construiu e testou dez bombas (10) de carga, modelo ZMI 530/09x2 acionadas por motor SIEMENS SGT-600 com turbina a gás.

As bombas foram concebidas para bombeamento de 5.465 m³/h (2.4000 US GPM) de óleo cru e uma altura manométrica total de 942 m (3.090 pés).

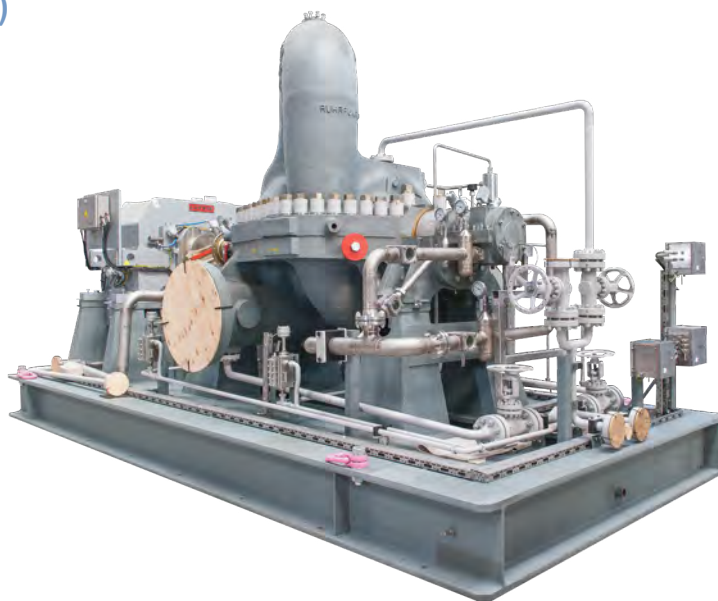
A planta está dividida em duas linhas, com no máximo quatro (4) bombas operando em paralelo e uma reserva.

As bombas bipartidas horizontais selecionadas estão de acordo com a API-610, com dois estágios, rotor de dupla sucção e difusores nos dois estágios.

As bombas são acopladas a uma caixa de engrenagem para redução de velocidade da turbina de 7200 rpm para a velocidade da bomba de 3200 rpm.

A planta está localizada no extremo sul do Iraque, perto da cidade de Fao (Al Faw).

Cada bomba foi mecanicamente testada na Alemanha e um teste da unidade completa (com a turbina a gás) foi realizado em 20 de agosto de 2015 na Siemens Finspang / Suécia, com a presença do cliente SCOP / SOC do Iraque.



TÓPICO EM DESTAQUE

CENTRO DE SERVIÇOS NUCLEARES RUHRPUMPEN

A RuhRPumpen agora está construindo, reparando e fornecendo peças e bombas para usinas nucleares.

O primeiro centro de serviços nucleares da RuhRPumpen abriu suas portas em Setembro de 2014.

Tendo recebido os certificados de autorização Nuclear ASME "N" e "NPT", juntamente com o Certificado de Autorização do Conselho Nacional de inspetores de caldeiras e vasos de pressão "NR", o nosso Centro de Serviço Nuclear está agora autorizado e preparado para fornecer novas bombas, serviços, reparos, substituições e peças de reposição para bombas ASME Classe 2 e 3, bem como bombas de segurança e comerciais para instalação em unidades nucleares.

Certificados de autorização Tipo-N- emitidos pela ASME significam que o Detentor do certificado passou por uma auditoria rigorosa para verificar a efetiva implementação e execução impecável do programa de garantia de qualidade. A Autorização "N" permite que as empresas forneçam navios, bombas, válvulas, sistemas de tubulação, tanques de armazenamento, estruturas de apoio centrais, contenções de concreto e embalagem de transporte. A Autorização "NPT" é para peças e componentes, produtos tubulares soldados, tubulações e subconjuntos. A Autorização "NR" é para a reparação e substituição de componentes nucleares.

Algumas das aplicações relacionadas a estas as bombas verticais ou horizontais certificadas segundo a norma ASME classe 2 & 3 N e bombas de segurança para instalações nucleares são :

- Água de alimentação
- Água de serviço
- Água de arrefecimento de emergência
- Condensador
- Água de circulação
- lavagem de tela
- Aquecedor de drenagem
- Bomba de incêndio
- Torre de refrigeração
- Transferência de óleo Diesel



O endereço é: 400 Rotary St Hampton VA, 23661.



TÓPICO EM DESTAQUE

BOMBAS DE INCÊNDIO RUHRPUMPEN SÃO INSTALADAS NA MAIOR PLANTA PETROQUÍMICA DO MÉXICO

Pacotes de bombas de combate a incêndio RuhrPumpen foram fornecidos à maior planta petroquímica no México.

O complexo petroquímico Cangrejera (CPQ Cangrejera) é parte da maior planta petroquímica no México. Localizado no sudeste de Coatzacoalcos, Veracruz, CPQ Cangrejera produz produtos domésticos, tais como cosméticos, produtos farmacêuticos, telefones, detergentes, tintas, brinquedos, etc.

Para esta fábrica a RuhrPumpen forneceu seis unidades (6) de bombas de combate a incêndio com um fluxo nominal de 1.135,62 m³/h (5.000 GPM) de água com até 1.703 m³/h (7.500 GPM) cada um.

Três unidades são compostas de bombas bipartidas, modelo ZW 16X12X20, uma (1) acionada por motor elétrico de 521.991 W (700 HP) e as outras duas (2) acionadas por motor a diesel de 596.561 W (800 HP), com tanque diesel de 3.785 litros, sistema de partida elétrica com baterias de chumbo ácido e, cada unidade, com sistema de exaustão e silenciadores. As unidades restantes são compostas por três (3) bombas verticais tipo turbina, modelo VTP 24C 730, uma (1) acionada por motor elétrico de 447.421 W (600 HP), as outras duas (2) acionadas por motor a diesel de 521.991 W (700 HP).

Todas as unidades estavam em conformidade com a NFPA-20 e UL e FM aprovadas, montadas em skids com seus respectivos motores, controles e auxiliares.

Cada sistema foi fornecido com revestimento especial para ambientes corrosivos e marinhos.



TÓPICO EM DESTAQUE

BOMBAS ELEVATÓRIAS DE ÁGUA DO MAR PARA A FPSO CYRUS

Este navio será ancorado em alto mar no Golfo da Guiné (lâmina d'água de 152m).

A RuhRPumpen vendeu recentemente um pacote para elevação de água do mar, que consiste de três (3) bombas Principais – montadas verticalmente, modelo ZW 20x16x30 - e uma (1) bomba Start-Up para elevatória de água do mar - montada verticalmente, modelo ZW 12x8x19 (A). Esses conjuntos são projetados para operar de acordo com a sociedade classificadora marítima DNV.

A bomba de Start-Up de elevação de água do mar primeiramente é acionada para fornecer água para dar partida nas caldeiras a vapor. Uma vez que o sistema de geração de energia inicie, a fonte de alimentação HV, então, estará disponível para a partida das bombas principais de elevação de água do mar. A bomba de elevação principal irá fornecer água do mar para os processos superiores, como injeção de água e também para as acomodações.

As unidades estarão localizadas na caixa central de mar do FPSO. Este navio pertence e é operado pela Avant Garde Petroleum Co Dubai. Com uma capacidade de armazenamento de 95.392 m³ (600.000 bbl) , este FPSO utiliza três tipos de combustível (gás, petróleo bruto e HFO), possui caldeiras a vapor e turbo geradores para atender à sua própria demanda de energia, bem como fornecimento externo.



NOVIDADES

ACHEMA 2015

Em uma área de 90 m² (969 ft²) a RuhRPumpen exibiu uma vasta gama de produtos na AICHEM 2015, realizada em Frankfurt, Alemanha. Recebendo 170.000 participantes de mais de 100 países e 3.800 expositores, a AICHEM é o evento mais abrangente do mundo para a indústria de processos químicos.

Durante o evento, a RuhRPumpen apresentou alguns dos seus principais produtos, tais como SCE-M e CRP-M (a mais poderosa bomba magnética na indústria), a nossa bomba Combitube (Tubo de Pitot), a AB Bomba BB5, a bem conhecida SCE bomba OH2, nosso sistema de ferramentas para remoção de coque, a bomba KX/DX, um dos nossos pacotes de combate a incêndio ZW, e dois dos nossos produtos mais recentes, a bomba de alimentação de água de caldeira BB4 e nossa recém re-projetada bomba alternativa de pistão RDP.

Com esses produtos, a Ruhrpumpen expandiu sua oferta para o Mercado de Processos Químicos, tornando-se líder em inovação e tecnologia na indústria de bombeamento.





Specialist for Pumping Technology



RUHRPUMPEN PLANTS

-  USA, Tulsa & Orland
-  MEXICO, Monterrey
-  BRAZIL, Rio De Janeiro
-  ARGENTINA, Buenos Aires
-  GERMANY, Witten
-  EGYPT, Suez
-  INDIA, Chennai
-  CHINA, Changzhou
-  UK, Lancing

V4-200416

www.ruhrpumpen.com

CORPORACION 